



MMA 楽典 移 調

必要な基礎知識 [調号・音程](#)

移調に必要な事は次の3つだけです。



- 1 調号を変える (調号)
- 2 音符を上下に移動(音程)
- 3 臨時記号の判断



それでは1～3まで順番に説明するよ 🐶

説明

主音で判断

1 調号の換え方。

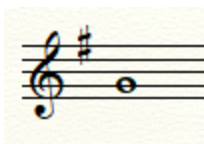


基の調の**主音**（ト長調ならト音・g音）→ 移調する**度数** → 移調した**主音**になる



例えば！

ト長調 (G dur) を短3度上に移調



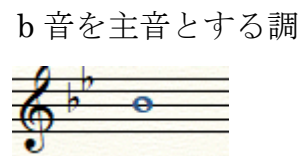
G音

→



B音

→



B dur (変口長調)



短調は長調 (平行調) として扱っても**同じ**楽譜になります！

ト長調(G dur)の短3度上は変口長調(B dur・♭2個)

ホ短調(e moll)の短3度上はト短調 (e moll・♭2個)

練習問題 ①～⑥の調名をドイツ語で書きなさい。

- | | |
|------------------------|------------------------|
| ① G dur を長3度上に移調 () | ④ F dur を短3度上に移調 () |
| ② Es dur を完全4度上に移調 () | ⑤ A dur を短3度下に移調 () |
| ③ B dur を完全4度下に移調 () | ⑥ Ges dur を長2度上に移調 () |

- 答
- | | |
|------------|-------------|
| ① (H dur) | ④ (As dur) |
| ② (As dur) | ⑤ (Fis dur) |
| ③ (F dur) | ⑥ (As dur) |

2 音符を上下に移動

度数だけ上下



楽譜を指示された**度数だけ**上下に移動！

長・短・完全・増・減・等は考えない。



例えば！

長2度・短2度 → **2度**

完全5度・減5度 → **5度**

例 譜例1の音符を2度上に書き直すと！

譜例1 (C dur)

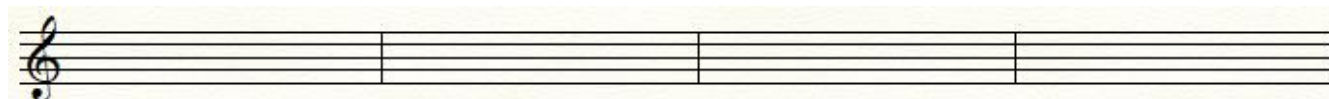


2度上 (調号・臨時記号は書かない。)



長2度上も短2度上も同じ楽譜になります！

練習問題 譜例1を2度下に書いてみよう！



拍子記号を書きましょう！

最後は複縦線にしましょう！

答



3 臨時記号



臨時記号はその効力を判断して（＃・♭・♯・他）を1音ずつ対応！

臨時記号で上下



譜例1の1・2を記入した楽譜の臨時記号は？



譜例1の臨時記号が付いた音だけを判断！

イ 半音上げる↑ g音 → gis音 → ♯
ロ 半音さげる↓ cis音（調号で半音上がっている） → c音 → ♭
ハ 半音さげる↓ fis音（調号で半音上がっている） → f音 → ♭

1・2・3を記入した楽譜（譜例1を長2度上に移調できました！）



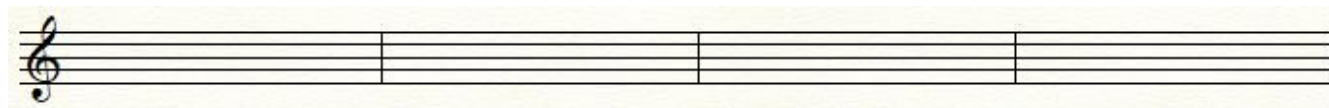
調号と音程は全ての基礎です



身につくまで覚えよう！

練習

譜例 1 を短 2 度上に移調



作業

1 調号 C dur → Des dur

2 2 度上 

3 臨時記号

イ 半音上げる ↑ ges 音 (調号で半音下がっている) → g 音 → ♯

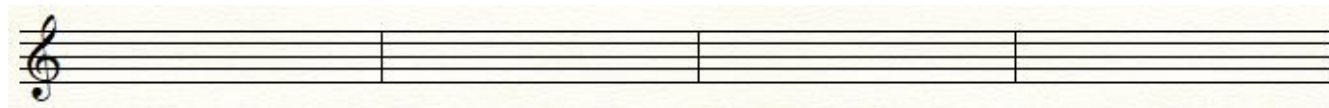
ロ 半音さげる ↓ c 音 → ces 音 → ♭ (異名同音の h ではなく ces にします。)

二 半音さげる ↓ f 音 → fes 音 → ♭

1. 2. 3. の完成 (譜例 1 を短 2 度上に移調できました!)



譜例 1 を長 2 度下に移調



作業

1 C dur → B dur 2 音符を 2 度下げる

3 イ es 音を半音上げる ロ a 音を半音下げる ハ d 音を半音下げる

答

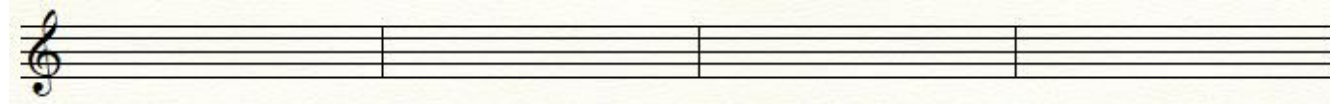


移調問題

次の楽譜を指示に従い移調しなさい。()に移調した調名をドイツ語で書きなさい。



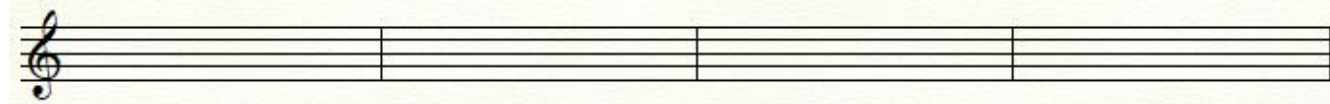
① 長3度上に ()



② 完全5度上に ()



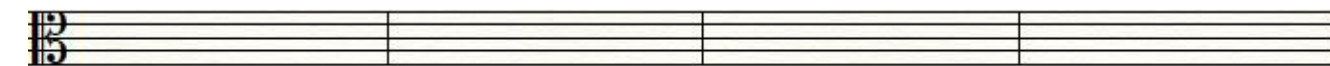
③ 増4度上に ()



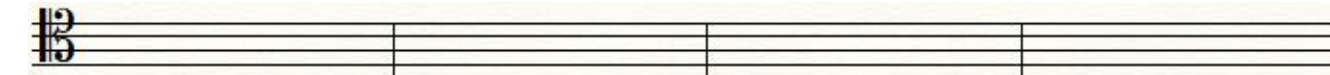
④ 完全5度下に (へ音譜表を使用) ()



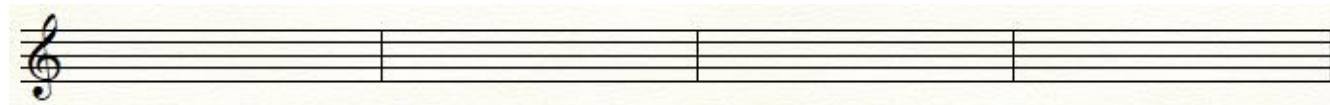
⑤ 短3度下に (アルト譜表を使用) ()



⑥ 完全4度下に (テノール譜表を使用) ()



⑦ 臨時記号を使用して短3度上に ()



答

① (D dur)



② (F dur)



③ (E dur)



④ (Es dur)



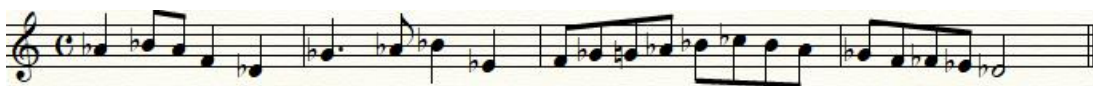
⑤ (G dur)

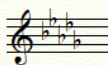


⑥ (F dur)



⑦ (Des dur)



注 Des dur の調号  シミラレソの♭を音符に記入

次回は吹奏楽と移調です。